

# BD 50/40 RS Bp Pack

Fregadora de pisos hombre a bordo de pie  
Pequeñas, maniobrables y de gran potencia



makes a difference

No. de Parte: 1.006-127.0

Clase compacta conductor de pie.

Gran potencia, diseño compacto, buena maniobrabilidad: las fregadoras-aspiradoras de pisos con conductor a bordo de pie de la gama compacta de Kärcher® son ideales para la limpieza eficiente y respetuosa con el medio ambiente de superficies pequeñas a grandes.

## Datos Técnicos

### Potencia

Tensión nominal	36 V
Capacidad de batería	70 Ah (5h)
Consumo medio de potencia	1,080 W
Potencia del motor de tracción (potencia nominal)	157 W
Potencia del motor de aspiración	470 W
Potencia del motor de cepillo	209 W

### Aspirar

Potencia de aspiración, caudal de aire	34 l/s
Potencia de aspiración, depresión	11.7 kPa

### Cepillos de limpieza

Anchura de trabajo	508 mm
Diámetro cepillos	508 mm
Nº de rotaciones de los cepillos	180 1/min

### Medidas y pesos

Velocidad (máx.)	4.3 km/h
Capacidad ascensional (máx.)	10%
Potencia teórica por metro cuadrado	1,840 m <sup>2</sup> /h
Volumen de los depósitos de agua limpia y agua sucia	38 l
Longitud	1,118 mm
Anchura	691 mm
Altura	1,316 mm
Peso total admisible	330 kg
Peso de transporte	255 kg
Capacidad de carga por unidad	2,190 kPa

### Valores calculados conforme a la norma EN 60335-2-72

Valor total de oscilación de los brazos	3.6 m/s <sup>2</sup>
Valor total de oscilación de los pies	<2.5 m/s <sup>2</sup>
Inseguridad K	1 m/s <sup>2</sup>
Nivel de presión acústica L <sub>pA</sub>	60 dB(A)
Inseguridad K <sub>pA</sub>	6 dB(A)
Nivel de potencia acústica L <sub>WA</sub> + inseguridad K <sub>WA</sub>	79 dB(A)

### Cargador de baterías

Tipo de corriente	2~220 V, 60 Hz
-------------------	----------------

## Accesorios incluidos

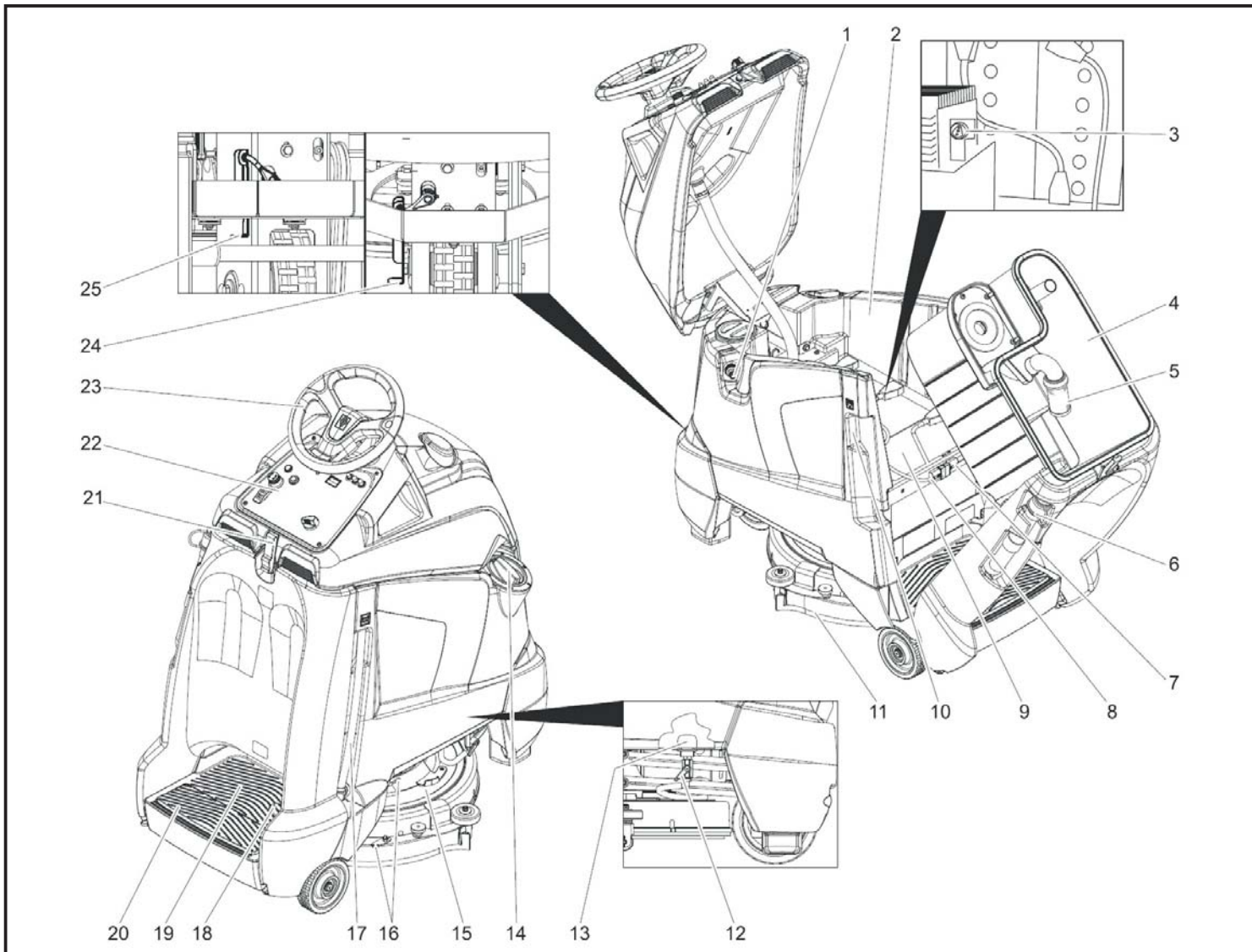
Cepillo circular estándar, Sistema de dos depósitos, Conexiones eléctricas de carga, Tobera curva con labios de succión con novedosa rotación, Llantas de transporte, Manguera de desagüe, Motor de tracción hacia adelante y hacia atrás, Interrupción automática de la alimentación de agua de los cepillos, Freno de estacionamiento, Sistema rápido de abastecimiento de agua (Quick Fill), Interruptor Easy Operation, Eco-Efficiency, Juego de baterías 70 Ah (5h), Cargador de baterías, Protección contra descarga total de las baterías.



Nos reservamos el derecho de modificar el suministro del equipo en cuanto a forma, tecnología y equipamiento. De las descripciones y/o ilustraciones no pueden derivarse derechos ni exigencias.

FREGADORA DE PISOS PARA CONDUCCIÓN MANUAL

## Elementos de operación y funcionamiento

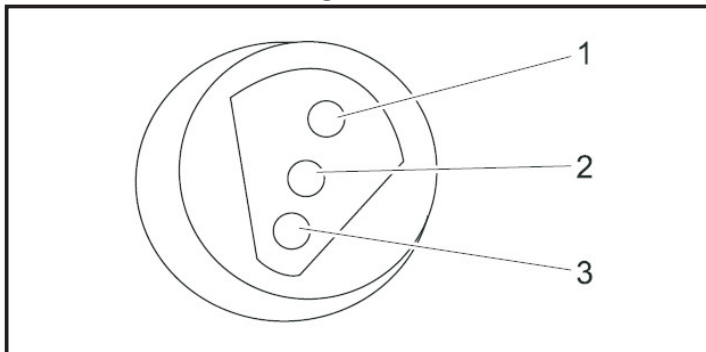


- 1 Toma de manguera, sistema automático de llenado
- 2 Depósito de agua limpia
- 3 Indicador de estado de carga
- 4 Depósito de agua sucia
- 5 Flotador
- 6 Manguera de salida de agua sucia
- 7 Enchufe del aparato
- 8 Enchufe de batería
- 9 Batería
- 10 Clavija de conexión a la red del cargador
- 11 Barra de aspiración
- 12 Válvula de agua limpia
- 13 Tamiz agua limpia
- 14 Tapa depósito de agua limpia
- 15 Cabezal limpiador
- 16 Suspensión de barra de aspiración para suciedad gruesa (método en dos pasos)

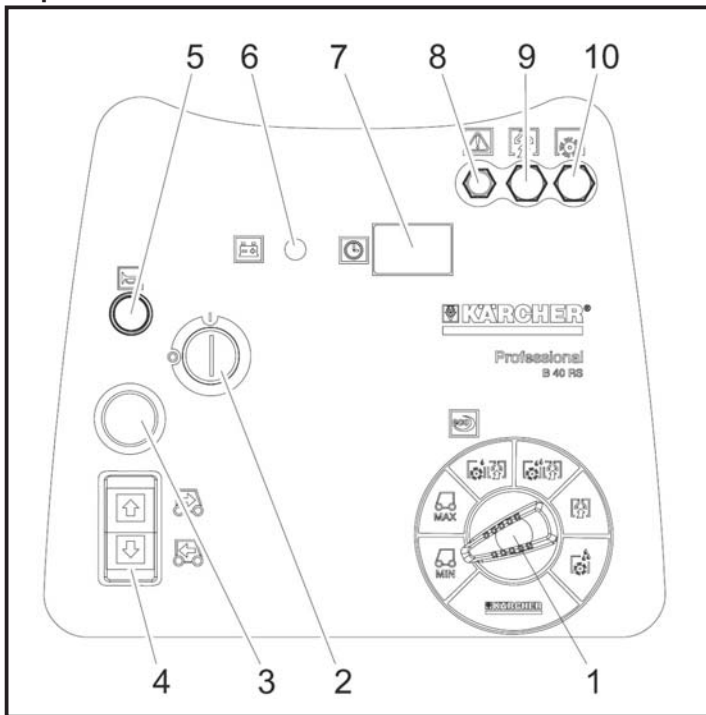
- 17 Indicador de nivel de agua limpia | Manguera de salida de agua limpia
- 18 Pedal acelerador
- 19 Superficie de apoyo para el operario
- 20 Pedal de seguridad
- 21 Cierre
- 22 Pupitre de mando
- 23 Volante
- 24 Palanca de desbloqueo, avanzar
- 25 Palanca de desbloqueo, desplazar

### Identificación de colores

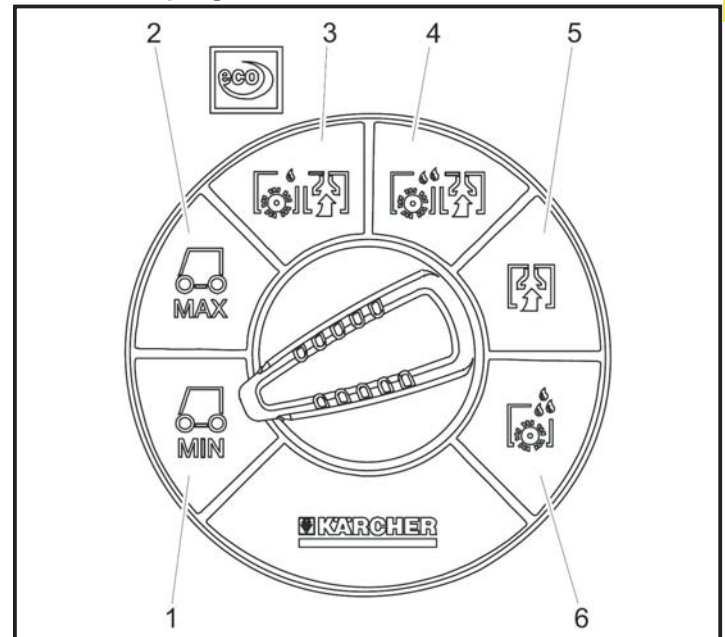
- Los elementos de control para el proceso de limpieza son amarillos.
- Los elementos de control para el mantenimiento y el servicio son de color gris claro.

**Indicador de nivel de carga**


- 1 Ilumina Verde.- Proceso de carga finalizado
- 2 Ilumina Amarillo.- Fase final del proceso de carga
- 3 Ilumina Rojo.- Proceso de carga. Parpadea: Inicialización cargador.

**Pupitre de mando**


- 1 Selector de programas
- 2 Interruptor de llave
- 3 Pulsador de parada de emergencia (se desbloquea girándolo)
- 4 Interruptor de dirección de marcha, se ilumina la dirección de marcha seleccionada
- 5 Claxon
- 6 Indicación de batería
- 7 Contador de horas de servicio
- 8 Fusible control
- 9 Fusible turbina de aspiración
- 10 Fusible accionamiento de los cepillos

**Selector de programas**


- 1 Marcha, área de velocidad limitada
- 2 Marcha, área de velocidad máxima
- 3 Intensidad de limpieza ligera (eco)
- 4 Intensidad de limpieza alta
- 5 Aspirar
- 6 Aplicar la solución de limpieza

**Uso Previsto**

Utilice el aparato únicamente de conformidad con las indicaciones del presente manual de instrucciones.

- El aparato ha sido concebido exclusivamente para la limpieza de suelos lisos resistentes a la humedad y al pulido.
- El margen de temperaturas de servicio está comprendido entre los +5°C y los +40°C.
- El aparato no es apto para la limpieza de pisos congelados (p. ej., en almacenes frigoríficos).
- Sólo está permitido dotar al aparato de accesorios y piezas de repuesto originales.
- El aparato ha sido concebido para la limpieza de pisos en interiores o superficies techadas.
- El presente aparato no es apto para la limpieza de las vías públicas de tránsito.
- Respete la capacidad máxima de carga por unidad de superficie del piso. La capacidad de carga por unidad del aparato se indica en los datos técnicos.
- El aparato no es apto para el uso en entornos con peligro de explosión.
- Con el aparato no se puede aspirar gases combustibles, ácidos no diluidos ni disolventes. Como gasolina, diluyentes cromáticos o fuel, que se pueden formar mezclas explosivas con el aire aspirado. Tampoco use acetona, ácidos ni disolventes sin diluir, ya que atacan a los materiales utilizados en el aparato.
- Polvos de metal reactivos (p. ej. aluminio, magnesio, zinc) en combinación con detergentes muy alcalinos o ácidos forman gases explosivos.



## Accesorios

	No. de pedido a PLANQUIN®	Longitud	Número de unidades	Descripción
<b>Cepillos circulares</b>				
1	8.600-042.0	508 mm	1	Para utilizar en todas las tareas de limpieza habituales
2	8.600-043.0	508 mm	1	Para limpiar pisos delicados y para pulir
3	8.628-387.0	508 mm	1	Para pulir
<b>Discos de fibra</b>				
4	6.369-079.0	508 mm	5	Para la limpieza de todo tipo de pisos
5	6.369-078.0	508 mm	5	Para pisos muy sucios y limpieza en profundidad
6	6.369-077.0	508 mm	5	Para suciedad muy incrustada y limpieza en profundidad
<b>Plato impulsor de discos de fibra</b>				
7	8.600-041.0	508 mm	1	
<b>Tobera de aspiración completa</b>				
8	8.633-816.0	691 mm	1	Labio de aspiración de caucho natural
<b>Labios de goma para tobera de aspiración</b>				
9	8.634-020.0		2	Estándar, ranurado
<b>Varios</b>				
10	6.389-524.0		1	Facilita el llenado del depósito en el grifo de agua
11	2.641-811.0		1	Se puede empalmar directamente en el grifo de agua. El agua y el detergente se mezclan en la concentración ajustada previamente, llenándose en el depósito de agua limpia. Compatible con el sistema de llenado ABS.
<b>Tecnología de baterías</b>				
12	6.654-093.0		1	Batería de tracción de tipo gel sin mantenimiento, se requieren 3 unidades
14	6.654-276.0		1	Para baco de baterías (3 x 6.654-093.0)
<b>Discos diamantados para pisos duros de mármol, terrazo, granito, vinilo y linóleo</b>				
15	6.371-260.0	508 mm	5	Elimina pequeños rayones, apariencia sedosa mate y limpia
16	6.371-261.0	508 mm	5	Deja la superficie lista para el disco diamante verde
17	6.371-240.0	508 mm	5	Para mantenimiento diario, alto brillo

Le asesoramos con mucho gusto:



**Oficinas Generales y Dirección Fiscal**  
 José María Velasco No. 10-A  
 Col. San José Insurgentes, C.P. 03900  
 Benito Juárez, México, D.F.  
 Tels./Fax: (+55) 55.93.60.13 ; 56.80.63.36  
 56.51.40.95 ; 56.51.41.16  
 56.60.36.57 ; 56.60.36.81  
 01-800.639.75.26

**Sucursal Coapa – Tlalpan**  
 Viaducto Tlalpan No. 3311, local B  
 Col. Santa Ursula Coapa, C.P. 04850  
 Coyoacán, México, D.F.  
 Tel. (+55) 56.79.96.63  
 Tel./Fax: (+55) 56.84.70.63

**Sucursal Iztapalapa**  
 Calle 5 No. 17, local 1, Fórum Ermita  
 Col. Granjas San Antonio, C.P. 09070  
 Iztapalapa, México, D.F.  
 Tel. (+55) 56.97.95.88  
 Tel./Fax: (+55) 56.46.01.35

Planeación Química Industrial, S.A. de C.V.

**Sucursal Revolución**  
 Av. Revolución No. 1152, local 2  
 Col. San José Insurgentes, C.P. 03900  
 Benito Juárez, México, D.F.  
 Tels/Fax: (+55) 53.37.05.50 ; 53.37.05.51  
 53.37.05.52 ; 53.37.05.53

**Sucursal 100 Metros**  
 Av. Cien Metros, Mz.7, Lt.13, Loc.A  
 Col. Panamericana, C.P. 07770  
 Gustavo A. Madero, México, D.F.  
 Tel. (+55) 51.20.31.09  
 Tel./Fax: (+55) 57.83.61.20

**Sucursal Cuernavaca – Morelos**  
 Av. Alvaro Obregón No. 1102  
 locales 1 y 2, Col. Carolina, C.P. 62190  
 Cuernavaca, Morelos, México  
 Tels./Fax: (+777) 311.90.72 ; 311.90.73

**Sucursal Jiutepec – Morelos**  
 Blvd. Cuauhnáhuac Km. 6.5  
 local 6, Col. Moctezuma, C.P. 62553  
 Jiutepec, Morelos, México  
 Tel. (+777) 124.00.92  
 Tel./Fax: (+777) 124.00.94

**Sucursal Acapulco – Guerrero**  
 Andrés de Urdaneta No. 77  
 local 1, Fracc. Hornos, C.P. 39355  
 Acapulco, Guerrero, México  
 Tel. (+744) 486.85.42  
 Tel./Fax: (+744) 486.85.43

eMail: info@planquin.com.mx

Internet: http://www.planquin.com.mx



Distribuidor Autorizado